

PROJET COMPTES ANNUELS

Exercice du 01/09/2022 au 31/08/2023

Bilan Actif

		31/08/2023			31/08/2022
		Brut	Amort. et Dépréc.	Net	Net
	Capital souscrit non appelé (I)				
ACTIF IMMOBILISE	IMMOBILISATIONS INCORPORELLES				
	Frais d'établissement				
	Frais de développement				
	Concessions brevets droits similaires	54 692	45 184	9 508	16 114
	Fonds commercial (1)				
	Autres immobilisations incorporelles				
	Avances et acomptes				
	IMMOBILISATIONS CORPORELLES				
	Terrains				
	Constructions				
	Installations techniques, mat. et outillage indus.	7 350	6 354	996	2 339
	Autres immobilisations corporelles	9 369	5 553	3 816	2 571
	Immobilisations en cours				
	Avances et acomptes				
	IMMOBILISATIONS FINANCIERES (2)				
Participations évaluées selon mise en équival.					
Autres participations					
Créances rattachées à des participations					
Autres titres immobilisés					
Prêts					
Autres immobilisations financières					
	TOTAL (II)	71 411	57 091	14 320	21 024
ACTIF CIRCULANT	STOCKS ET EN-COURS				
	Matières premières, approvisionnements				
	En-cours de production de biens				
	En-cours de production de services				
	Produits intermédiaires et finis				
	Marchandises				
	Avances et Acomptes versés sur commandes				
	CREANCES (3)				
	Créances clients et comptes rattachés				
	Autres créances	9 614		9 614	
Capital souscrit appelé, non versé					
VALEURS MOBILIERES DE PLACEMENT					
DISPONIBILITES	296 227		296 227	284 935	
COMPTES DE REGULARISATION	Charges constatées d'avance	2 982		2 982	3 357
	TOTAL (III)	308 822		308 822	288 292
	Frais d'émission d'emprunt à étaler (IV)				
Primes de remboursement des obligations (V)					
Ecart de conversion actif (VI)					
	TOTAL ACTIF (I à VI)	380 233	57 091	323 142	309 316

(1) dont droit au bail

(2) dont immobilisations financières à moins d'un an

(3) dont créances à plus d'un an

Bilan Passif

		31/08/2023	31/08/2022
Capitaux Propres	Capital social ou individuel Primes d'émission, de fusion, d'apport ... Ecart de réévaluation		
	RESERVES		
	Réserve légale		
	Réserves statutaires ou contractuelles		
	Réserves réglementées		
	Autres réserves		
	Report à nouveau	273 760	285 155
	Résultat de l'exercice	21 055	(11 395)
Subventions d'investissement Provisions réglementées			
	Total des capitaux propres	294 815	273 760
Autres fonds propres	Produits des émissions de titres participatifs Avances conditionnées		
	Total des autres fonds propres		
Provisions	Provisions pour risques Provisions pour charges		
	Total des provisions		
DETTES (1)	DETTES FINANCIERES		
	Emprunts obligataires convertibles		
	Autres emprunts obligataires		
	Emprunts dettes auprès des établissements de crédit (2)		
	Emprunts et dettes financières divers (3)		
	Avances et acomptes reçus sur commandes en cours		
	DETTES D'EXPLOITATION		
	Dettes fournisseurs et comptes rattachés Dettes fiscales et sociales	28 327	35 556
DETTES DIVERSES			
Dettes sur immobilisations et comptes rattachés Autres dettes			
Produits constatés d'avance (1)			
	Total des dettes	28 327	35 556
Ecart de conversion passif			
	TOTAL PASSIF	323 142	309 316
	Résultat de l'exercice exprimé en centimes	21 054,96	(11 395,21)
(1) Dettes et produits constatés d'avance à moins d'un an		28 327	35 556
(2) Dont concours bancaires courants, et soldes créditeurs de banques et CCP			
(3) Dont emprunts participatifs			

Compte de Résultat

1/2

				31/08/2023	31/08/2022
		France	Exportation	12 mois	12 mois
PRODUITS D'EXPLOITATION	Ventes de marchandises				
	Production vendue (Biens)				
	Production vendue (Services et Travaux)				
	Montant net du chiffre d'affaires				
	Production stockée Production immobilisée Subventions d'exploitation Reprises sur provisions et amortissements, transfert de charges Autres produits			593 060	3 971 561 992
Total des produits d'exploitation (1)				593 060	565 963
CHARGES D'EXPLOITATION	Achats de marchandises Variation de stock				
	Achats de matières et autres approvisionnements Variation de stock				
	Autres achats et charges externes			264 612	256 660
	Impôts, taxes et versements assimilés			6 561	4 779
	Salaires et traitements			216 579	217 765
	Charges sociales du personnel			71 879	85 030
	Cotisations personnelles de l'exploitant				
	Dotations aux amortissements : - sur immobilisations - charges d'exploitation à répartir			12 412	13 243
	Dotations aux dépréciations : - sur immobilisations - sur actif circulant				
	Dotations aux provisions				
	Autres charges			6	
	Total des charges d'exploitation (2)				572 050
RESULTAT D'EXPLOITATION				21 010	(11 514)

Compte de Résultat

2/2

		31/08/2023	31/08/2022
RESULTAT D'EXPLOITATION		21 010	(11 514)
Opéra. comm.	Bénéfice attribué ou perte transférée Perte supportée ou bénéfice transféré		
PRODUITS FINANCIERS	De participations (3) D'autres valeurs mobilières et créances d'actif immobilisé (3) Autres intérêts et produits assimilés (3) Reprises sur provisions et dépréciations et transferts de charges Différences positives de change Produits nets sur cessions de valeurs mobilières de placement	212	156
	Total des produits financiers	212	156
CHARGES FINANCIERES	Dotations aux amortissements, aux dépréciations et aux provisions Intérêts et charges assimilées (4) Différences négatives de change Charges nettes sur cessions de valeurs mobilières de placement		
	Total des charges financières		
RESULTAT FINANCIER		212	156
RESULTAT COURANT AVANT IMPOTS		21 222	(11 358)
PRODUITS EXCEPTIONNELS	Sur opérations de gestion Sur opérations en capital Reprises sur provisions et dépréciations et transferts de charges		
	Total des produits exceptionnels		
CHARGES EXCEPTIONNELLES	Sur opérations de gestion Sur opérations en capital Dotations aux amortissements, aux dépréciations et aux provisions	117	
	Total des charges exceptionnelles	117	
RESULTAT EXCEPTIONNEL		(117)	
PARTICIPATION DES SALARIES IMPOTS SUR LES BENEFICES		51	37
TOTAL DES PRODUITS		593 273	566 119
TOTAL DES CHARGES		572 218	577 514
RESULTAT DE L'EXERCICE		21 055	(11 395)

- (1) dont produits afférents à des exercices antérieurs
(2) dont charges afférentes à des exercices antérieurs
(3) dont produits concernant les entreprises liées
(4) dont intérêts concernant les entreprises liées

Soldes Intermédiaires de Gestion

	01/09/2022 31/08/2023	12 mois	01/09/2021 31/08/2022	12 mois	Ecart	%
CHIFFRE D'AFFAIRES						
Ventes de marchandises						
- Achats de marchandises						
- Variation stocks de marchandises						
MARGE COMMERCIALE (a)						
Production vendue						
+ Variation production stockée						
+ Production immobilisée						
PRODUCTION DE L'EXERCICE						
- Achats stockés approvisionnement						
- Variation des stocks et approvisionnement						
- Achats de sous-traitance directe	16 072		13 063		3 009	23,03
MARGE BRUTE PRODUCTION (b)	(16 072)		(13 063)		(3 009)	23,03
MARGES (Commerciale + Production)	(16 072)		(13 063)		(3 009)	-23,03
- Achats non stockés (c)	2 762		4 401		(1 639)	-37,24
- Autres charges externes (c)	245 778		239 195		6 583	2,75
CONSOMMATION DE L'EXERCICE EN PROVENANCE DES TIERS	264 612		256 660		7 952	3,10
VALEUR AJOUTÉE PRODUITE (a+b-c)	(264 612)		(256 660)		(7 952)	-3,10
+ Subventions d'exploitation						
- Impôts, taxes sur rémunérations	6 561		4 779		1 782	37,29
- Autres impôts et taxes						
- Salaires et traitements	216 579		217 765		(1 185)	-0,54
- Charges sociales	71 879		85 030		(13 152)	-15,47
EXCÉDENT BRUT D'EXPLOITATION	(559 632)		(564 234)		4 602	0,82
+ Reprises sur amortissements et provisions						
+ Autres produits d'exploitation	593 060		561 992		31 069	5,53
+ Transfert de charges d'exploitation			3 971		(3 971)	-100,00
- Dotations aux amort.,dépréciations et provisions	12 412		13 243		(831)	-6,28
- Autres charges de gestion courante	6				6	N/S
RÉSULTAT EXPLOITATION	21 010		(11 514)		32 525	282,47
Bénéfice-perte sur opérations en commun						
+ Produits financiers	212		156		56	35,86
- Charges financières						
RÉSULTAT COURANT AVANT IMPÔTS	21 222		(11 358)		32 581	286,85
Produits exceptionnels						
- Charges exceptionnelles	117				117	
RÉSULTAT EXCEPTIONNEL	(117)				(117)	
- Participation des salariés						
- Impôts sur les bénéfices	51		37		14	37,84
RÉSULTAT DE L'EXERCICE	21 055		(11 395)		32 450	284,77

Détail de l'Actif

	01/09/2022 31/08/2023	12 mois	01/09/2021 31/08/2022	12 mois	Variations	%
Capital souscrit non appelé						
TOTAL II - Actif Immobilisé NET	14 320	4,43	21 024	6,80	(6 704)	-31,89
Concessions brevets et droits similaires	9 508	2,94	16 114	5,21	(6 606)	-41,00
20500000 Concession brevets licences	54 692	16,93	53 866	17,41	826	1,53
28050000 Amorts. Conc.brevets lic.logic	(45 184)	-13,98	(37 752)	-12,21	(7 432)	-19,69
Installations techniques, matériel et outillage	996	0,31	2 339	0,76	(1 343)	-57,41
21540000 Matériel industriel	7 350	2,27	7 350	2,38		
28154000 Amortis.s/Mat Indust. Outillag	(6 354)	-1,97	(5 011)	-1,62	(1 343)	-26,80
Autres immobilisations corporelles	3 816	1,18	2 571	0,83	1 245	48,45
21830000 Matériel de bureau et informat	6 578	2,04	8 213	2,66	(1 634)	-19,90
21840000 Mobilier	2 791	0,86			2 791	
28183000 Amortis. matér.bureau et infor	(5 165)	-1,60	(5 642)	-1,82	477	8,45
28184000 Amortis. mobilier	(388)	-0,12			(388)	
TOTAL III - Actif Circulant NET	308 822	95,57	288 292	93,20	20 530	7,12
Autres créances	9 614	2,98			9 614	
42110000 Personnel - rémunérations dues	9 467	2,93			9 467	
43720000 Mutuelles	147	0,05			147	
Disponibilités	296 227	91,67	284 935	92,12	11 291	3,96
51210200 Banque populaire	107 488	33,26	96 409	31,17	11 079	11,49
51210210 Banque populaire Livret	188 739	58,41	188 527	60,95	212	0,11
Charges constatées d'avance	2 982	0,92	3 357	1,09	(375)	-11,16
48600000 Charges constatées d'avance	2 982	0,92	3 357	1,09	(375)	-11,16
TOTAL DU BILAN ACTIF	323 142	100,00	309 316	100,00	13 826	4,47

Détail du Passif

	01/09/2022 31/08/2023	12 mois	01/09/2021 31/08/2022	12 mois	Variations	%
TOTAL I - Capitaux propres	294 815	91,23	273 760	88,51	21 055	7,69
Report à nouveau	273 760	84,72	285 155	92,19	(11 395)	-4,00
11000000 Report à nouveau solde crédit.	296 782	91,84	296 782	95,95		
11900000 Report à nouveau solde débite.	(23 022)	-7,12	(11 626)	-3,76	(11 395)	-98,01
Résultat de l'exercice	21 055	6,52	(11 395)	-3,68	32 450	284,77
TOTAL II - Autres fonds propres						
TOTAL III - Total des Provisions						
TOTAL IV - Total des dettes	28 327	8,77	35 556	11,49	(7 229)	-20,33
Dettes fiscales et sociales	28 327	8,77	35 556	11,49	(7 229)	-20,33
42110000 Personnel - rémunérations dues			9		(9)	-100,00
4251PB1 Solde à régler-PB1			71	0,02	(71)	-100,00
42820000 Dettes provis. pr congés payés	12 777	3,95	15 254	4,93	(2 477)	-16,24
43100000 Sécurité sociale	6 253	1,94	7 584	2,45	(1 331)	-17,55
43720000 Mutuelles			870	0,28	(870)	-100,00
43730000 Caisse de retraite	1 851	0,57	2 448	0,79	(597)	-24,38
43731000 Caisse de prévoyance	326	0,10	472	0,15	(146)	-30,92
43750000 Service médical			328	0,11	(328)	-100,00
43820000 Charges sociales s/congés payé	5 346	1,65	6 537	2,11	(1 191)	-18,22
44210000 Prélèvements à la source (IR)	280	0,09	675	0,22	(395)	-58,49
44400000 Etat - impôts sur les bénéfice	51	0,02	37	0,01	14	37,84
44860000 Etat - autres charges à payer	1 272	0,39	1 272	0,41		
44862000 Provisions taxe d'apprentissage	171	0,05			171	
TOTAL DU BILAN PASSIF	323 142	100,00	309 316	100,00	13 826	4,47

Détail du Compte de Résultat

	01/09/2022 31/08/2023	12 mois	01/09/2021 31/08/2022	12 mois	Variations	%
Total des produits d'exploitation	593 060		565 963		27 098	4,79
Ventes de marchandises						
Production vendue Biens						
Production vendue Services + Travaux						
Montant net du chiffre d'affaires						
Reprises sur provisions, transferts de charges			3 971		(3 971)	-100,00
79100000 Transfert de charges d'exploit			3 971		(3 971)	-100,00
Autres produits d'exploitation	593 060		561 992		31 069	5,53
75600000 Cotisations des adhérents	593 054		561 985		31 069	5,53
75800000 Produits divers gestion couran	7		4		3	73,00
75860000 Legs et donations affectés			3		(3)	-100,00
Total des charges d'exploitation	572 050		577 477		(5 427)	-0,94
Autres achats et charges externes	264 612		256 660		7 952	3,10
60400000 Achats d'études et prestations	16 072		13 063		3 009	23,03
60630000 Achats de petit équipement	2 170		1 528		642	42,05
60640000 Achats fournitures administrat	592		2 874		(2 282)	-79,40
61105000 Canotiers remise diplomes	8 700		4 776		3 924	82,16
61600000 Primes d'assurance	1 632		1 198		434	36,23
62200000 Remun. d'interm et honoraires	3 600				3 600	
62260000 Honoraires	6 208		6 543		(335)	-5,11
62310000 Annonces et insertions	4 686		1 896		2 790	147,15
62340000 Cadeaux à la clientèle	522		14 832		(14 310)	-96,48
62360000 Bourses entreprendre	3 931				3 931	
62361000 Bourse associative	15 725		15 900		(175)	-1,10
62380000 Dons	40 000		574		39 426	N/S
62410000 Transports sur achats	96				96	
62510000 Déplacements CB ASSO	19 469		19 707		(239)	-1,21
62512000 Déplacements salariés NDF	14 330		12 341		1 989	16,12
62560000 Frais de conseils et AG	1 047		2 079		(1 032)	-49,64
62571000 Evènements clubs	33 376		32 282		1 094	3,39
62572000 Evenements Essca Awards	71 758		106 082		(34 324)	-32,36
62573000 Gala Mercuriale			7 768		(7 768)	-100,00
62610000 Frais affranchissements	869				869	
62625000 Frais site internet	16 725		10 283		6 442	62,65
62650000 Téléphone	1 995		1 525		470	30,82
62700000 Commissions CB	308		652		(344)	-52,75
62780000 Prestations de services bancai	800		757		44	5,76
Impôts, taxes et versements assimilés	6 561		4 779		1 782	37,29
63330000 Formation continue (organisme)	4 894		3 450		1 445	41,87
63350000 Taxe d'apprentissage verst lib	1 667		1 329		338	25,40
Salaires et traitements	216 579		217 765		(1 185)	-0,54
64110000 Salaires appointements commiss	190 293		215 721		(25 428)	-11,79
64120000 Congés payés	(2 477)		1 392		(3 868)	-277,95
64140000 Indemnités et avantages divers	9 151		652		8 499	N/S
64141000 Indemnité transactionnelle	19 612				19 612	
Charges sociales du personnel	71 879		85 030		(13 152)	-15,47
64510000 Cotisations à l'urssaf	50 757		59 871		(9 114)	-15,22

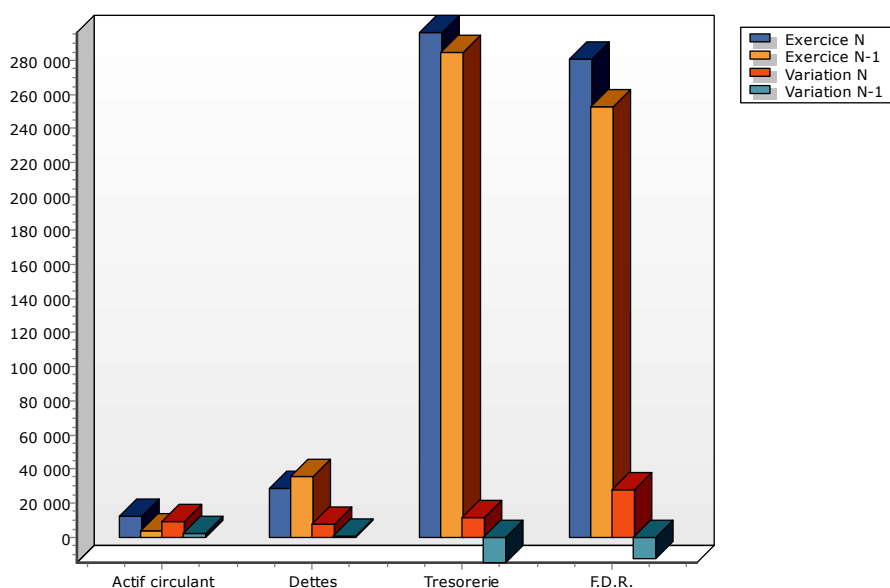
Détail du Compte de Résultat

		01/09/2022 31/08/2023	12 mois	01/09/2021 31/08/2022	12 mois	Variations	%
64520000	Cotisations aux mutuelles		4 489		3 709	780	21,04
64530000	Cotisations retraite		16 032		18 600	(2 568)	-13,81
64531000	Cotisations prévoyance		1 178		1 575	(397)	-25,20
64580000	Charges sociales sur congés payés		(1 191)		620	(1 812)	-292,03
64750000	Médecine du travail et pharmac		615		656	(41)	-6,27
Dotation aux amortissements sur immobilisations			12 412		13 243	(831)	-6,28
68111000	Dot. amort. s/immobil. incorpo		9 524		10 709	(1 185)	-11,07
68112000	Dot. amort. s/immobil. corpore		2 888		2 534	354	13,97
Autres charges de gestion courante			6			6	N/S
65800000	Charges diverses gestion coura		6			6	N/S
Résultat d'exploitation			21 010		(11 514)	32 525	282,47
Total des produits financiers			212		156	56	35,86
Autres intérêts et produits assimilés			212		156	56	35,86
76800000	Autres produits financiers		212		156	56	35,86
Total des charges financières							
Résultat financier			212		156	56	35,86
Résultat courant avant impôts			21 222		(11 358)	32 581	286,85
Total des produits exceptionnels							
Total des charges exceptionnelles			117			117	
Charges exceptionnelles sur opération en capital			117			117	
67510000	Vnc actifs cédés - immo incorp		117			117	
Résultat exceptionnel			(117)			(117)	
Impôts sur les bénéfices			51		37	14	37,84
69500000	Impôts sur les bénéfices		51		37	14	37,84
Résultat de l'exercice			21 055		(11 395)	32 450	284,77

Tableau de Financement

		31/08/2023			31/08/2022
		Début d'exercice	Fin d'exercice	Emplois/Ressources	Emplois/Ressources
ACTIF CIRCULANT	Stocks				
	Clients				
	Autres créances	3 357	12 596	9 239	1 891
	TOTAL ACTIF CIRCULANT	3 357	12 596	9 239	1 891
DETTES A COURT TERME	Fournisseurs				
	Fournisseurs d'immobilisations				
	Autres dettes	35 556	28 327	7 229	586
	TOTAL DETTES A COURT TERME	35 556	28 327	7 229	586
BESOIN EN FONDS DE ROULEMENT		(32 199)	(15 731)	16 468	2 477
TRESORERIE	Disponible	284 935	296 227	11 291	(15 015)
	Concours bancaires courants & soldes créditeurs de banque				
	TOTAL TRESORERIE	284 935	296 227	11 291	(15 015)
FONDS DE ROULEMENT NET GLOBAL		252 736	280 496	27 759	(12 538)

Emplois exprimés en positif - Ressources exprimées en négatif



Du résultat à la trésorerie

	31/08/2023	
	Impact sur la trésorerie	
	Recette	Dépense
Votre résultat comptable est de	21 055	
Charges déduites du résultat mais ne donnant pas lieu à une sortie en trésorerie (amortissements, provisions, valeur nette comptable des éléments d'actif cédés)	12 529	
Produits intégrés dans le résultat mais ne donnant pas lieu à une entrée en trésorerie (reprises sur provisions, ...)		
Capacité de l'entreprise à financer elle-même son exploitation	33 583	
Votre entreprise a en plus bénéficié de :		
Financement externe		
Produits des cessions et réductions des immobilisations financières		
Apports et comptes courants		
Nouveaux emprunts contractés sur l'exercice		
Subventions obtenues sur l'exercice		
Total des ressources externes		
Mais votre entreprise a des :		
Éléments à financer		
Dividendes		
Acquisitions d'éléments immobilisés		5 824
Prélèvements et comptes courants		
Montant consacré au remboursement du capital des emprunts		
Charges à répartir sur plusieurs exercices		
Total des besoins de financement de l'exercice		5 824
Compte tenu de :		
La situation de trésorerie de l'exercice précédent	284 935	
La situation de trésorerie théorique à la fin de l'exercice devrait s'élever à	312 694	
Cependant votre entreprise doit financer son cycle d'exploitation courant, qui se traduit par les éléments suivants à la fin de l'exercice en cours :		
Variation des stocks		
Acomptes versés		
Variation des créances clients		
Variation des autres créances		9 239
Acomptes reçus		
Variation des dettes fournisseurs		
Variation des autres dettes		7 229
Besoins générés par le financement du cycle d'exploitation		16 468
La situation de trésorerie à la fin de l'exercice est donc de	296 227	

Détermination de la capacité d'autofinancement

	31/08/2023	31/08/2022	31/08/2021
Nombre de mois de la période	12	12	12
Résultat net	21 055	(11 395)	(6 510)
+ Dotations aux amortissements, dépréciations et provisions	12 412	13 243	15 338
- Reprises sur amortissements, dépréciations et provisions			
+/- Plus ou moins values de cessions	117		
- Subventions d'investissement rapportées au résultat			
= CAPACITE D'AUTOFINANCEMENT DE L'EXERCICE	33 583	1 848	8 828